

# How to Install

## Outside-mount Wood and Faux Wood Blinds

**CÓMO INSTALAR** las Persianas de Madera y de Imitación de Madera con Montaje Exterior

**COMMENT INSTALLER** en pose extérieure des stores en bois et en imitation bois.

**Thank you** for purchasing this fine window treatment proudly constructed by us. Your blind has been custom-made to your personal specifications with the highest standards of quality and craftsmanship. We have confidence that it will provide you with many years of beauty and easy maintenance. Enjoy!

Follow the easy step-by-step instructions to install your blind. Should you need additional support, please feel free to call our Customer Service Center at 1-800-221-6352 or email us at [windowfashions@springswindowfashions.com](mailto>windowfashions@springswindowfashions.com). We will be glad to help you.

Again, we appreciate that you have chosen us to enhance the design and look of your home.

**Gracias** por comprar este fino producto de ventana que hemos fabricado con orgullo. Su persiana ha sido fabricada de acuerdo a las especificaciones personales del cliente con los más altos estándares de artesanía y de calidad. Nosotros tenemos la confianza que nuestro producto le brindará muchos años de belleza y fácil mantenimiento. Le deseamos que la disfrute.

Siga las instrucciones "paso a paso" para instalar su persiana. Si necesitara soporte adicional haga el favor de llamar a nuestro Centro de Servicio al Cliente al teléfono 1-800-221-6352 o envíenos un correo electrónico a [windowfashions@springswindowfashions.com](mailto>windowfashions@springswindowfashions.com). Estaremos encantados de ayudarle.

Nuevamente le agradecemos que nos haya escogido para mejorar el diseño y la apariencia de su hogar.

**Merci** d'avoir acheté ce superbe traitement pour fenêtre que nous sommes fiers d'avoir exécuté pour vous. Votre store a été fait sur mesure selon votre propre cahier des charges dans un souci d'excellence et de la plus haute technicité. Nous ne doutons pas qu'il vous offrira des années de beauté et d'entretien facile. Profitez-en bien!

Pour installer votre store, veuillez suivre les instructions détaillées. Si vous avez des questions, n'hésitez pas à prendre contact avec notre Centre de service après-vente en téléphonant au 1-800-221-6352 ou par courrier électronique au: [windowfashions@springswindowfashions.com](mailto>windowfashions@springswindowfashions.com). Nous vous aiderons avec plaisir.

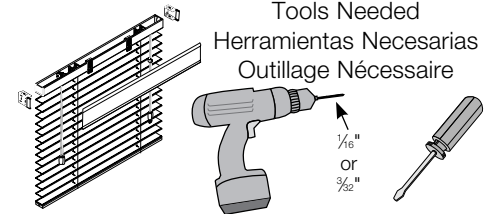
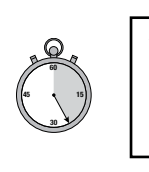
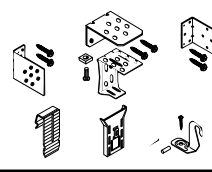
Encore une fois, nous vous remercions de nous avoir choisi pour améliorer et embellir votre intérieur.

# 1

## Everything needed to install your blind

Todo lo necesario para instalar la persiana  
Tout ce qu'il faut pour la pose du store

Optional • Opcional • Facultatif



Wood Blinds with Valances up to 2 1/2" Tall:

Valance Widths:	Valance Clips:
up to 36" use . . . . .	2 clips
up to 62" use . . . . .	3 clips
up to 88" use . . . . .	4 clips
up to 114" use . . . . .	5 clips
up to 120" use . . . . .	6 clips
over 120" use . . . . .	7 clips

Persianas de Madera con cenefas hasta 2 1/2" de alto:

Anchos de Cenefa:	Sujetadores de Cenefa:
hasta 36" use . . . . .	2 sujetadores
hasta 62" use . . . . .	3 sujetadores
hasta 88" use . . . . .	4 sujetadores
hasta 114" use . . . . .	5 sujetadores
hasta 120" use . . . . .	6 sujetadores
mas de 120" use . . . . .	7 sujetadores

Stores en bois avec cantonnières jusqu'à 2 1/2" de hauteur:

Largeurs des cantonnières:	Agrafes de cantonnière:
Jusqu'à 36" utiliser . . . . .	2 agrafes
Jusqu'à 62" utiliser . . . . .	3 agrafes
Jusqu'à 88" utiliser . . . . .	4 agrafes
Jusqu'à 114" utiliser . . . . .	5 agrafes
Jusqu'à 120" utiliser . . . . .	6 agrafes
Supérieure à 120" utiliser . . . . .	7 agrafes

Wood Blinds with Valances Taller than 2 1/2" Composite & Faux Wood Blinds

Valance Widths:	Valance Clips:
up to 22" use . . . . .	2 clips
up to 36" use . . . . .	3 clips
up to 50" use . . . . .	4 clips
up to 64" use . . . . .	5 clips
up to 78" use . . . . .	6 clips
up to 92" use . . . . .	7 clips
up to 106" use . . . . .	8 clips
up to 120" use . . . . .	9 clips
over 120" use . . . . .	10 clips

Persianas de Madera con cenefas más altas que 2 1/2":  
Persianas Compuesta y de Imitación de Madera

Anchos de Cenefa:	Sujetadores de Cenefa:
hasta 22" use . . . . .	2 sujetadores
hasta 36" use . . . . .	3 sujetadores
hasta 50" use . . . . .	4 sujetadores
hasta 64" use . . . . .	5 sujetadores
hasta 78" use . . . . .	6 sujetadores
hasta 92" use . . . . .	7 sujetadores
hasta 106" use . . . . .	8 sujetadores
hasta 120" use . . . . .	9 sujetadores
mas de 120" use . . . . .	10 sujetadores

Stores en bois avec cantonnières d'une hauteur supérieure à 2 1/2":  
Stores en imitation bois et composite

Largeurs des cantonnières:	Agrafes de cantonnière:
Jusqu'à 22" utiliser . . . . .	2 agrafes
Jusqu'à 36" utiliser . . . . .	3 agrafes
Jusqu'à 50" utiliser . . . . .	4 agrafes
Jusqu'à 64" utiliser . . . . .	5 agrafes
Jusqu'à 78" utiliser . . . . .	6 agrafes
Jusqu'à 92" utiliser . . . . .	7 agrafes
Jusqu'à 106" utiliser . . . . .	8 agrafes
Jusqu'à 120" utiliser . . . . .	9 agrafes
Supérieure à 120" utiliser . . . . .	10 agrafes

All Blinds

Headrail Widths:	Center Support Brackets:
up to 48" use . . . . .	0
up to 72" use . . . . .	1
up to 96" use . . . . .	2
up to 120" use . . . . .	3
up to 144" use . . . . .	4

Todas las Persianas

Anchos de Cabezales:	Soportes de Sostén Central:
hasta 48" use . . . . .	0
hasta 72" use . . . . .	1
hasta 96" use . . . . .	2
hasta 120" use . . . . .	3
hasta 144" use . . . . .	4

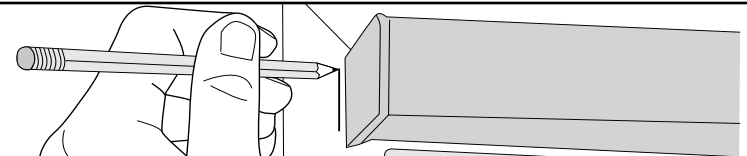
Tous les stores

Largeurs des boîtiers:	Supports de soutien central:
Jusqu'à 48" utiliser . . . . .	0
Jusqu'à 72" utiliser . . . . .	1
Jusqu'à 96" utiliser . . . . .	2
Jusqu'à 120" utiliser . . . . .	3
Jusqu'à 144" utiliser . . . . .	4

# 2

## Mark location of blind

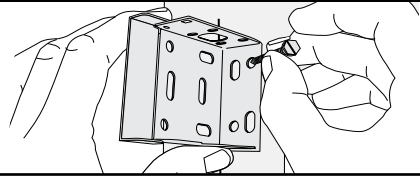
Marque el lugar de la persiana  
Marquez l'emplacement du store



# 3

## Mark bracket location

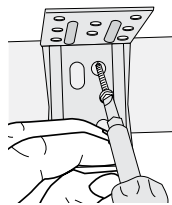
Marque el lugar de la ménsula  
Marquez la position du support



# 3

## Optional center support(s)/projection brackets

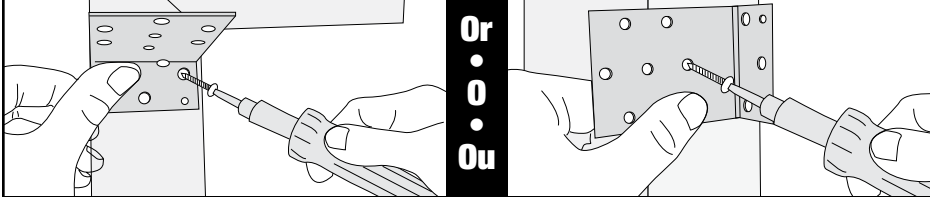
Opcional soporte central/soportes de extensión  
Facultatif supports du centre/supports de projection



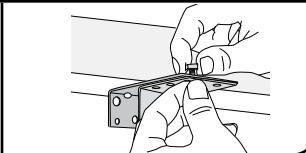
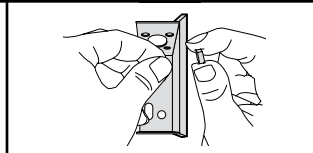
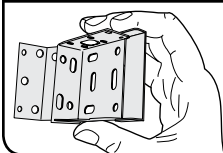
**Position the center support(s) in line with the mounting brackets so it will not interfere with the ladder tapes. Space evenly and keep out of the way of other working parts.**

Ponga el soporte central en línea con las ménsulas de instalación de modo que no interfieran con las cintas de escalerillas. Ponga a espacios iguales y alejado de las piezas operacionales.

Placer les supports du centre dans le prolongement des supports de montage de manière à ne pas gêner l'échelle de support des lamelles. Placez-les à intervalles réguliers et hors de contact avec toute pièce mobile.



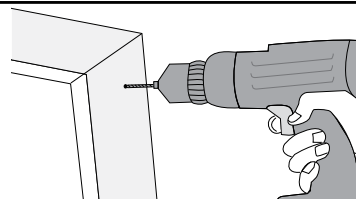
Or  
•  
•  
•  
Ou



# 4

## Drill holes

Perfore agujeros  
Percez des trous



# 4

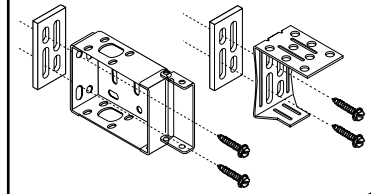
## Optional bracket spacers

Opcional espaciadores de soportes  
Facultatif : écarteurs de supports

Provided with 2 3/4" and 2 1/2" blinds only  
Se suministra solamente con persianas de 2 3/4" y de 2 1/2"  
Fourni uniquement avec les stores de 2 3/4" et de 2 1/2"



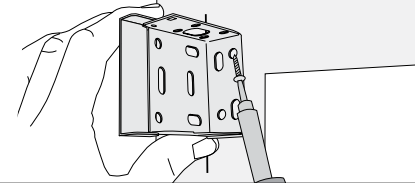
2 3/4" & 2 1/2" Blinds  
Persianas de 2 3/4" y de 2 1/2"  
Stores de 2 3/4" et de 2 1/2"



# 5

## Screw in brackets

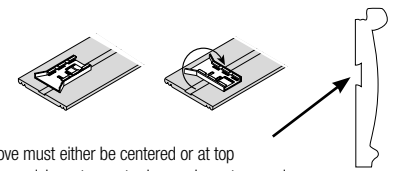
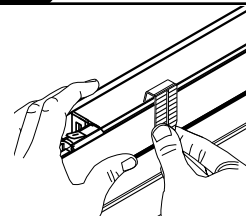
Atornille las ménsulas  
Vissez les supports



# 6

## Attach valance clips

Ponga el sujetador de cenefa  
Fixez l'attache de cantonnière



Groove must either be centered or at top  
El surco debe estar centrado o en la parte superior  
La rainure doit être centrée ou en haut

Space clips evenly across width. Clips must not interfere with ladder tapes.

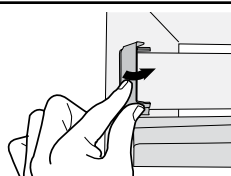
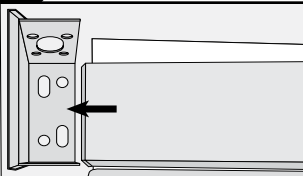
Distribuya los sujetadores a distancias iguales por todo lo ancho. Los sujetadores no deben interferir con las cintas de las esterillas

Placer les fixations à espace régulier sur toute la largeur. Les fixations ne doivent pas gêner les rubans à jalousie.

# 7

## Mount blind in brackets; close door

Instale la persiana en las ménsulas; cierre la puerta  
Fixez le store dans les supports; fermez la porte



## Additional instructions: See other side

Instrucciones adicionales  
Instructions supplémentaires

# 7

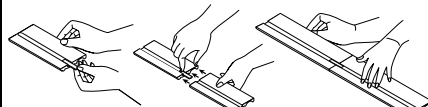
## Optional valance with returns and spliced valance

Cenefa opcional con retornos y cenefas empalmadas  
Cantonnière à entures et cantonnières avec retours en option

Valance returns • Retornos de Cenefa • Retour de cantonnière

Spliced valance • Cenefa empalmada • Cantonnière à enture

Some returns are pre-assembled.  
Algunos retornos son pre-ensamblados  
Certains retours sont tout montés

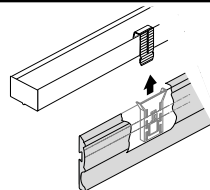


# 8

## Attach valance

Ponga la cenefa  
Fixez la cantonnière

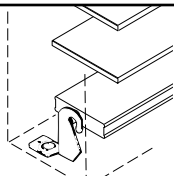
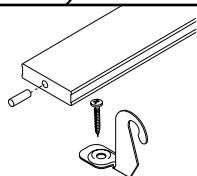
Remove tab only if visible below valance  
Remueva la lengüeta solamente si es visible por abajo de la cenefa  
N'enlever la languette que si elle est visible au-dessous de la cantonnière



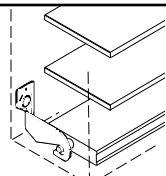
# 8

## Optional hold-down brackets

Opcional soportes sostenedores  
Facultatif supports de retenue



Or  
•  
•  
•  
•  
Ou



# How to Install

## Ceiling-mount Wood and Faux Wood Blinds

**CÓMO INSTALAR** las Persianas de Madera y de Imitación de Madera con Montaje de Cielo

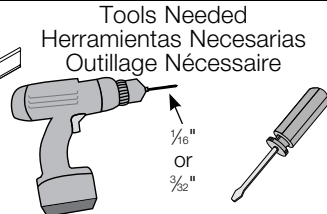
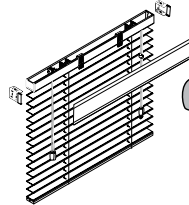
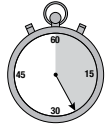
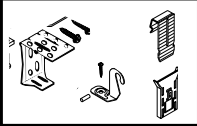
**COMMENT INSTALLER** au plafond des stores en bois et en imitation bois.

# 1

### Everything needed to install your blind

Todo lo necesario para instalar la persiana  
Tout ce qu'il faut pour la pose du store

Optional • Opcional • Facultatif



Tools Needed  
Herramientas Necesarias  
Outils Nécessaire

1/16"  
or  
3/32"

Wood Blinds with Valances up to 2 1/2" Tall:

Valance Widths:	Valance Clips:
up to 36" use . . . . .	2 clips
up to 62" use . . . . .	3 clips
up to 88" use . . . . .	4 clips
up to 114" use . . . . .	5 clips
up to 120" use . . . . .	6 clips
over 120" use . . . . .	7 clips

Persianas de Madera con cenefas hasta 2 1/2" de alto:

Anchos de Cenefa:	Sujetadores de Cenefa:
hasta 36" use . . . . .	2 sujetadores
hasta 62" use . . . . .	3 sujetadores
hasta 88" use . . . . .	4 sujetadores
hasta 114" use . . . . .	5 sujetadores
hasta 120" use . . . . .	6 sujetadores
mas de 120" use . . . . .	7 sujetadores

Stores en bois avec cantonnières jusqu'à 2 1/2" de hauteur:

Largeurs des cantonnières :	Agrafes de cantonnière :
Jusqu'à 36" utiliser . . . . .	2 agrafes
Jusqu'à 62" utiliser . . . . .	3 agrafes
Jusqu'à 88" utiliser . . . . .	4 agrafes
Jusqu'à 114" utiliser . . . . .	5 agrafes
Jusqu'à 120" utiliser . . . . .	6 agrafes
Supérieure à 120" utiliser . . . . .	7 agrafes

Wood Blinds with Valances Taller than 2 1/2"; Composite & Faux Wood Blinds

Valance Widths:	Valance Clips:
up to 22" use . . . . .	2 clips
up to 36" use . . . . .	3 clips
up to 50" use . . . . .	4 clips
up to 64" use . . . . .	5 clips
up to 78" use . . . . .	6 clips
up to 92" use . . . . .	7 clips
up to 106" use . . . . .	8 clips
up to 120" use . . . . .	9 clips
over 120" use . . . . .	10 clips

Persianas de Madera con cenefas más altas que 2 1/2"; Persianas Compuesta y de Imitación de Madera

Anchos de Cenefa:	Sujetadores de Cenefa:
hasta 22" use . . . . .	2 sujetadores
hasta 36" use . . . . .	3 sujetadores
hasta 50" use . . . . .	4 sujetadores
hasta 64" use . . . . .	5 sujetadores
hasta 78" use . . . . .	6 sujetadores
hasta 92" use . . . . .	7 sujetadores
hasta 106" use . . . . .	8 sujetadores
hasta 120" use . . . . .	9 sujetadores
mas de 120" use . . . . .	10 sujetadores

Stores en bois avec cantonnières d'une hauteur supérieure à 2 1/2"; Stores en imitation bois et composite

Largeurs des cantonnières :	Agrafes de cantonnière :
Jusqu'à 22" utiliser . . . . .	2 agrafes
Jusqu'à 36" utiliser . . . . .	3 agrafes
Jusqu'à 50" utiliser . . . . .	4 agrafes
Jusqu'à 64" utiliser . . . . .	5 agrafes
Jusqu'à 78" utiliser . . . . .	6 agrafes
Jusqu'à 92" utiliser . . . . .	7 agrafes
Jusqu'à 106" utiliser . . . . .	8 agrafes
Jusqu'à 120" utiliser . . . . .	9 agrafes
Supérieure à 120" utiliser . . . . .	10 agrafes

All Blinds

Headrail Widths:	Center Support Brackets:
up to 48" use . . . . .	0
up to 72" use . . . . .	1
up to 96" use . . . . .	2
up to 120" use . . . . .	3
up to 144" use . . . . .	4

Todas las Persianas

Anchos de Cabezales:	Soportes de Sostén Central:
hasta 48" use . . . . .	0
hasta 72" use . . . . .	1
hasta 96" use . . . . .	2
hasta 120" use . . . . .	3
hasta 144" use . . . . .	4

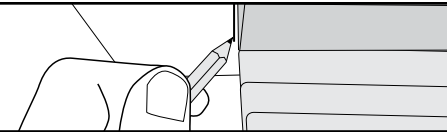
Tous les stores

Largeurs des boîtiers :	Supports de soutien central :
Jusqu'à 48" utiliser . . . . .	0
Jusqu'à 72" utiliser . . . . .	1
Jusqu'à 96" utiliser . . . . .	2
Jusqu'à 120" utiliser . . . . .	3
Jusqu'à 144" utiliser . . . . .	4

# 2

### Mark location of blind

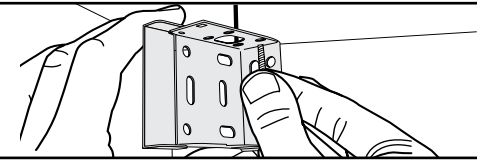
Marque el lugar de la persiana  
Marquez l'emplacement du store



# 3

### Mark bracket location

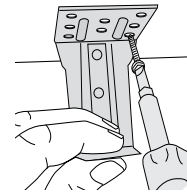
Marque el lugar de la ménsula  
Marquez la position du support



# 3

### Optional center support(s)

Opcional soporte central  
Facultatif supports du centre



**Position the center support(s) in line with the mounting brackets so it will not interfere with the ladder tapes. Space evenly and keep out of the way of other working parts.**

Ponga el soporte central en línea con las ménsulas de instalación de modo que no interfieran con las cintas de escalerillas. Ponga a espacios iguales y alejado de las piezas operacionales.

Placer les supports du centre dans le prolongement des supports de montage de manière à ne pas gêner l'échelle de support des lamelles. Placez-les à intervalles réguliers et hors de contact avec toute pièce mobile.

# 4

### Drill holes

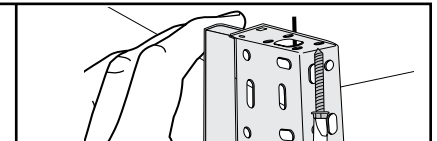
Perfore agujeros  
Percez des trous



# 5

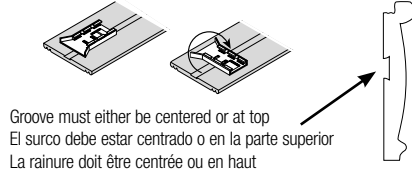
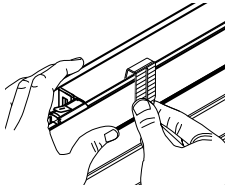
### Screw in brackets

Atornille las ménsulas  
Vissez les supports



**6****Attach valance clips**

Ponga el sujetador de cenefa  
Fixez l'attache de cantonnière

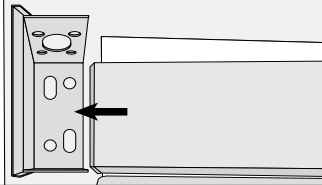


Groove must either be centered or at top  
El surco debe estar centrado o en la parte superior  
La rainure doit être centrée ou en haut

Space clips evenly across width. Clips must not interfere with ladder tapes.  
Separe los sujetadores a distancias iguales por todo lo ancho. Los sujetadores no deben interferir con las cintas de las esteras.  
Espacer de façon égale les agrafes sur la largeur. Les agrafes ne doivent pas gêner les rubans à jalousie.

**7****Mount blind in brackets**

Instale la persiana en las ménsulas  
Fixez le store dans les supports

**8****Close door on brackets**

Cierre la puerta en las ménsulas  
Fermez la porte des supports

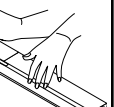
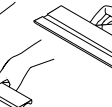
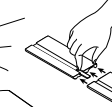
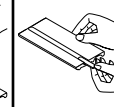
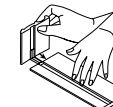
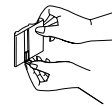
**8****Optional valance with returns and spliced valance**

Cenefa opcional con retornos y cenefas empalmadas  
Cantonnière à entures et cantonnières avec retours en option

Valance returns • Retornos de Cenefa • Retours de cantonnière

Spliced valance • Cenefa empalmada • Cantonnière à enture

Some returns are pre-assembled.  
Algunos retornos son pre-ensamblados  
Certains retours sont tout montés

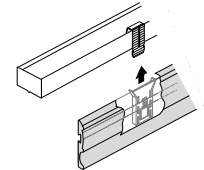
**9****Attach valance**

Ponga la cenefa  
Fixez la cantonnière

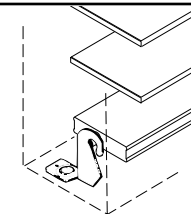
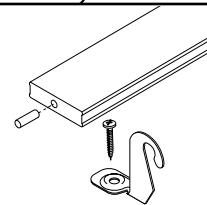
Remove tab only if visible below valance

Remueva la lengüeta solamente si es visible por abajo de la cenefa

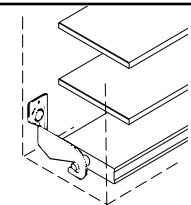
N'enlever la languette que si elle est visible au-dessous de la cantonnière

**9****Optional hold-down brackets**

Opcional soportes sostenedores  
Facultatif supports de retenue



Or  
•  
•  
•  
•  
Ou



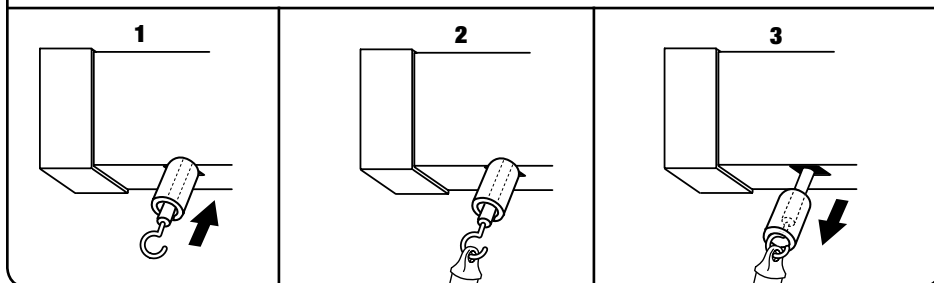


### Additional instructions

Instrucciones adicionales

Instructions supplémentaires

**Attach tilt wand** • Accesorio para girar la vara • Fixation de la baguette d'inclinaison



**Wood Blinds:** Wipe with a soft cloth or lightly vacuum with a soft brush attachment.

**All other blinds:** Use warm water and mild, non-abrasive liquid soap.

Persianas de madera - Limpie con paño suave o aspire levemente con accesorio de cepillo suave.

Todas las otras persianas – Limpie con agua tibia y jabón líquido suave no raspante.

Stores en bois – Nettoyez avec un chiffon doux ou avec la brosse douce de votre aspirateur.

Tous les autres stores – utilisez de l'eau tiède et un savon doux liquide non abrasif.

